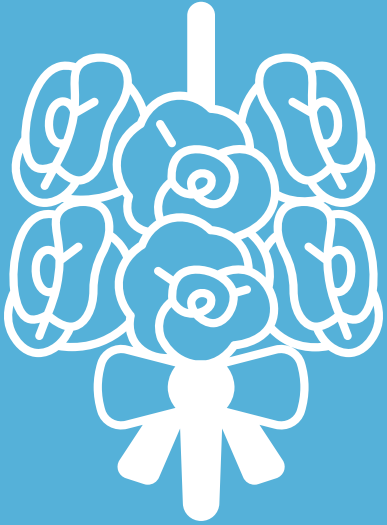




santé
à domicile



Vivre un
deuil

Perdre un proche

La perte d'un être cher est un moment éprouvant à traverser. Passée l'organisation des funérailles, les diverses sollicitations ici et là, s'en suit un calme et un vide parfois lourd à supporter. Si c'est votre cas, vous pouvez être aidé.

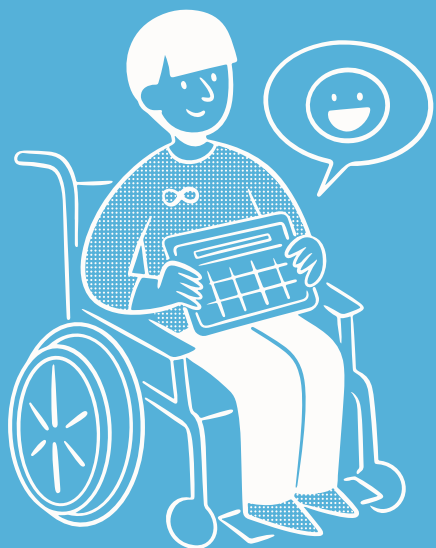
Parlons-en !



Demander de l'aide

Ce qu'il faut retenir, c'est que vous n'avez pas à rester seul dans votre détresse et votre deuil. Des professionnels peuvent être là pour vous aider à surmonter cette épreuve.





A quoi s'attendre ?

- De l'écoute individuelle
- Des rencontres entre pairs
- Des visites
- Des activités
- Des informations sur vos droits
- Du soutien pour rompre l'isolement
- Des aides administratives

Les professionnels

- Les psychologues
- Les médecins traitants
- Les pharmaciens
- Les psychiatres

Les associations

- JALMAV
- Empreintes
- Dialogue et solidarité
- Ressort
- Vivre son deuil
- Astrée association : sentiment de solitude
- FAVEC : Veufs et veuves

HAD Santé à domicile

8 rue Léon Lagrange
42 270 Saint-Priest-en-Jarez

Accueil : 04 77 32 20 62
Du lundi au vendredi de 9h à 17h

www.hospitalisation-a-domicile-42.fr



santé
à domicile